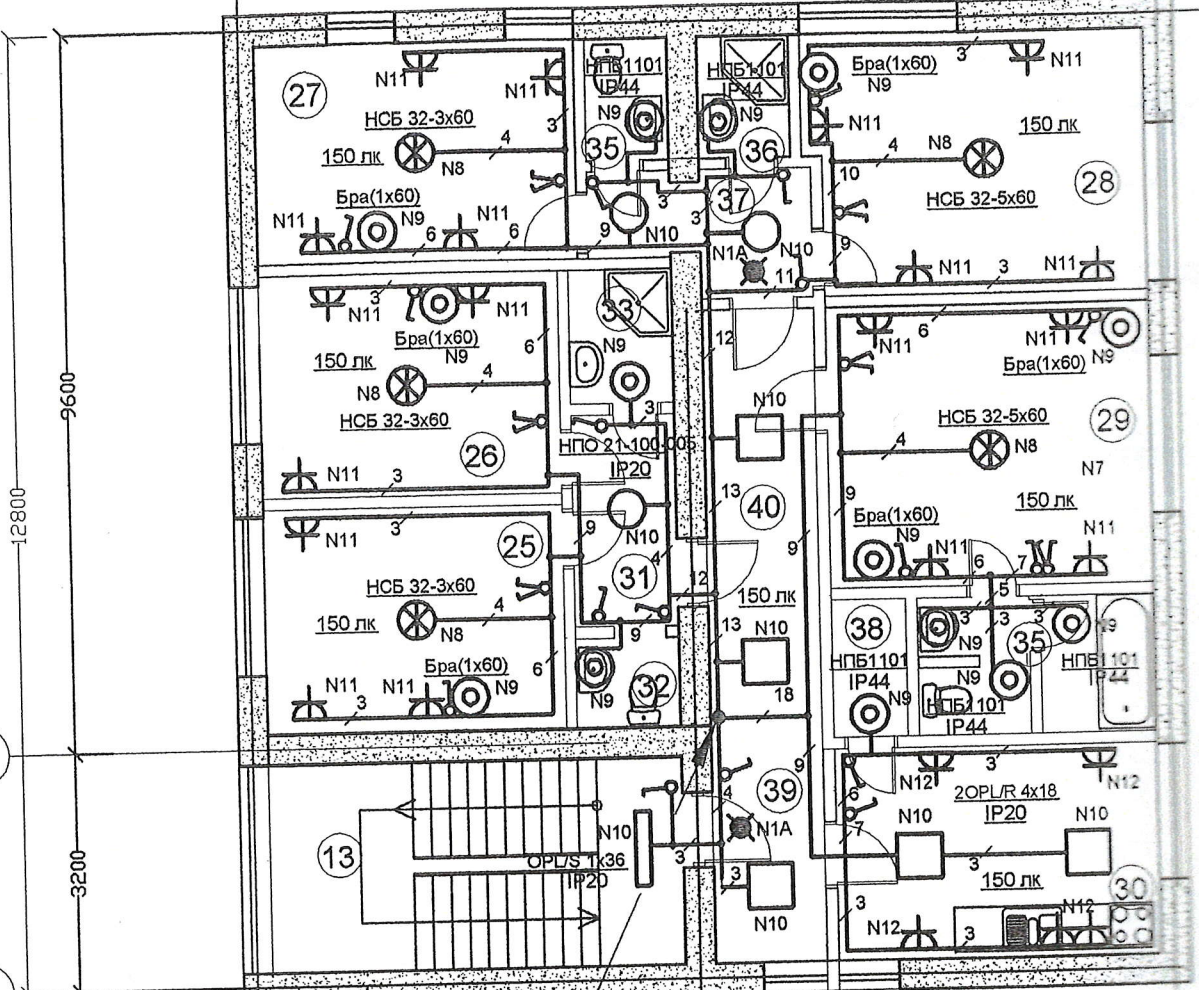


F



9600

12800

E

3200

D

- N8
- N9
- N10
- N11
- N12
- N1A

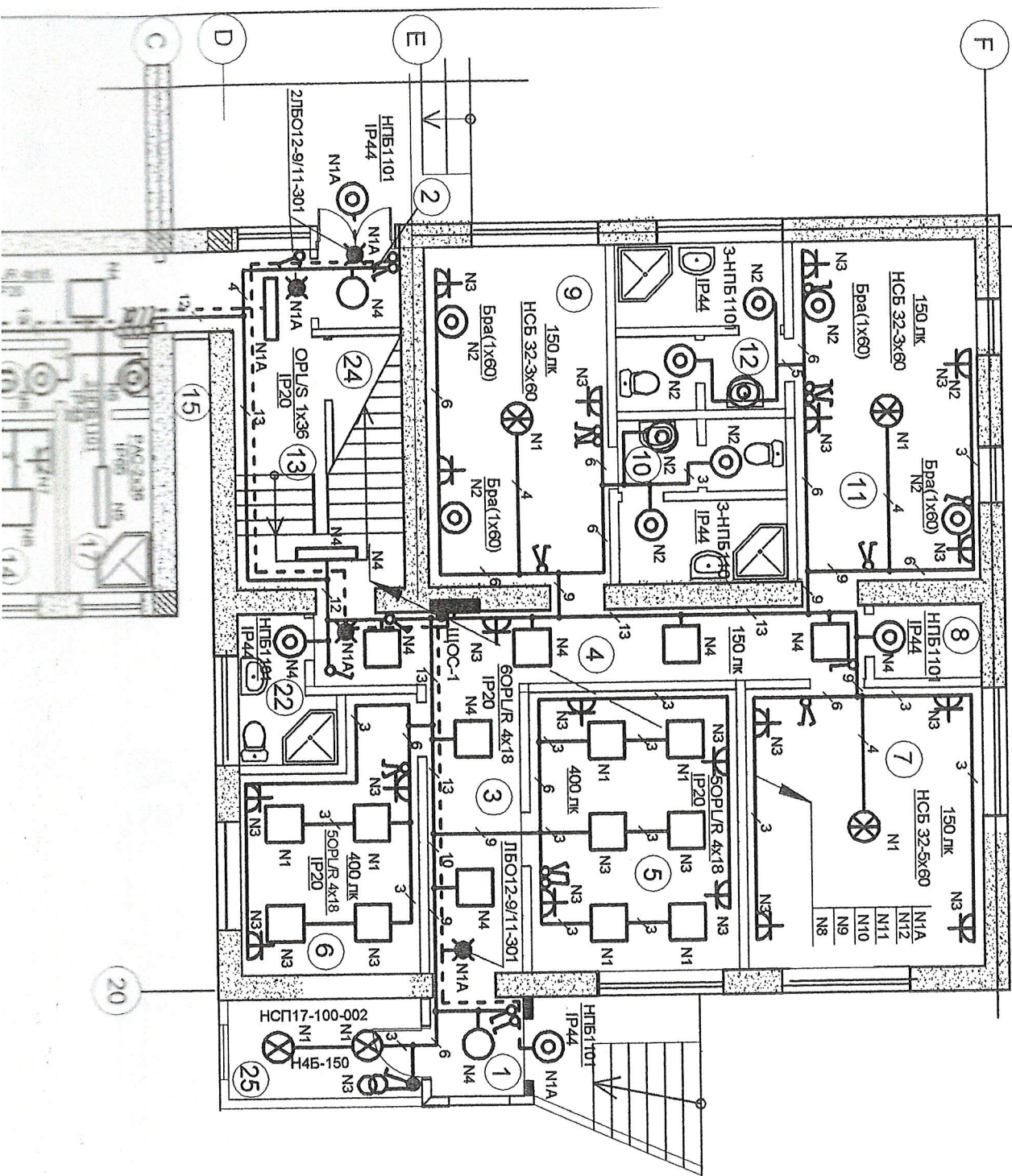
12400

12800

17

18

20

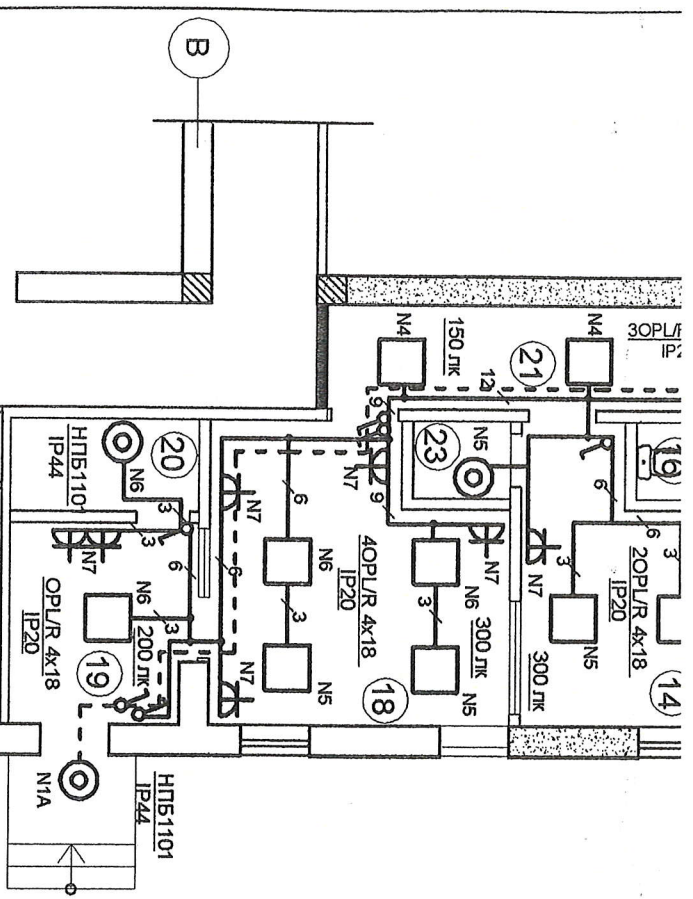


Borderou incaperii

| NR | Denumirea incaperii | m ² |
|--------|------------------------------|----------------|
| Parter | | |
| 1 | Tambur-intrare | 2.5 |
| 2 | Tambur-intrare | 1.8 |
| 3 | Hol | 7.2 |
| 4 | Hol | 6.0 |
| 5 | Oficiu 2 pers. | 16.3 |
| 6 | Oficiu 1 pers. | 11.5 |
| 7 | Camera de zi | 18.2 |
| 8 | Debara | 2.1 |
| 9 | Dormitor pentru 2 pers. | 17.0 |
| 10 | Bloc sanitar | 7.7 |
| 11 | Dormitor pentru 2 pers. | 17.0 |
| 12 | Bloc sanitar | 7.7 |
| 13 | Casa scarii | 11.25 |
| 14 | Camera de joaca pentru copii | 9.8 |
| 15 | Tambur | 1.4 |
| 16 | WC | 1.3 |
| 17 | Spalatorie | 4.2 |
| 18 | Cabinet medical | 14.5 |
| 19 | Izolator | 6.5 |
| 20 | Bloc sanitar | 3.0 |
| 21 | Coridor | 10.0 |

22. Plan sanitar (anexa medicala)

| | | |
|----|---------------------------------|--------|
| 21 | UOLUOLU | 11.0.0 |
| 22 | Bloc sanitar (personal medical) | 3.3 |
| 23 | WC | 1.3 |
| 24 | Incarpere | 2.65 |
| 25 | Cazangerie | |



Данные о групповых щитках с автоматическими выключателями

| Номер щитка | Тип | Установленная мощность кВт | Номера автоматических выключателей | | | | россветителя, | |
|-------------|--|----------------------------|------------------------------------|-----------|---------|-----------|---------------|-----------|
| | | | Однополюсные | Резервные | Занятые | Резервные | На вводе | На линиях |
| ЩОС-1 | Бокс пластиковый на 36 модулей (степень защиты IP40) | 10.0 | 12 | 13 | 1 | 1 | 32 | 16 |

27 / 05 / 2005-RE

Sentiu Maternal
or. Drochia

Электросвещенние.
План партер.

| | | |
|------------------------|--------|--------|
| FAZA | PLANSA | PLANSE |
| PE | 6 | |
| "ARNISONI-GRUP" SRL | | |

18.11.05
[Signature]

| | | | |
|----------|------------|--------------------|-------|
| Sp. p/nc | Vitosu O. | <i>[Signature]</i> | 08.05 |
| ELAVORAT | Veixsal M. | <i>[Signature]</i> | 08.05 |