



GVERNUL  
REPUBLICII  
MOLDOVA



Cofinanțat de  
Uniunea Europeană



RECENSĂMÂNTUL  
POPULAȚIEI ȘI  
LOCUIŢELOR 2024

# Recensământul Populației și Locuințelor 2024

Date preliminare

[www.statistica.gov.md](http://www.statistica.gov.md)

## Populația cu reședință obișnuită

Recensământul 2024

2 401,2  
mii persoane

*Recensământul 2014*

2 789,2  
*mii persoane*





# Recensământul Populației și Locuințelor 2024

Date preliminare

[www.statistica.gov.md](http://www.statistica.gov.md)

## Populația cu reședință obișnuită

la 8 aprilie 2024 - 2 401,2 mii persoane

### Distribuția pe sexe

2024

47,1%

1 131,4 mii

Bărbați

52,9%

1 269,8 mii

Femei

2014

48,0%

1 337,8 mii

52,0%

1 451,4 mii

Notă: Date prezentate în baza populației cu reședință obișnuită estimate





GUVERNUL  
REPUBLICII  
MOLDOVA



Cofinanțat de  
Uniunea Europeană



RECENSĂMÂNTUL  
POPULAȚIEI ȘI  
LOCUIȚELOR 2024

# Recensământul Populației și Locuințelor 2024

Date preliminare

[www.statistica.gov.md](http://www.statistica.gov.md)

## Populația cu reședință obișnuită

la 8 aprilie 2024 - 2 401,2 mii persoane

### Distribuția pe medii de reședință

2024

46,4%

1 113,7 mii

Urban

53,6%

1 287,5 mii

Rural

2014

38,5%

1 073,6 mii

61,5%

1 715,7 mii

Notă: Date prezentate în baza populației cu reședință obișnuită estimate





GUVERNUL  
REPUBLICII  
MOLDOVA



Cofinanțat de  
Uniunea Europeană



RECENSĂMÂNTUL  
POPULAȚIEI ȘI  
LOCUIȚELOR 2024

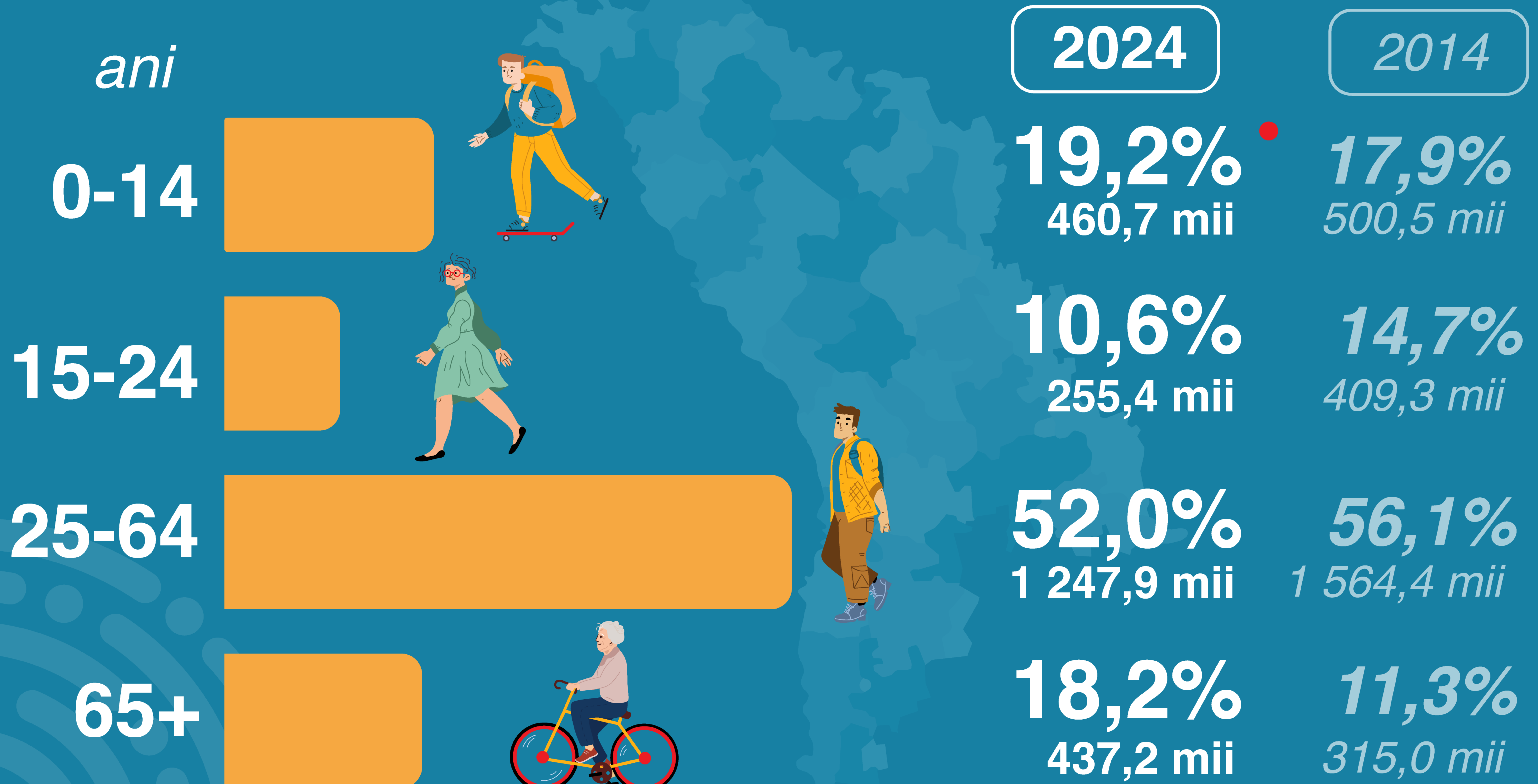
# Recensământul Populației și Locuințelor 2024

Date preliminare

[www.statistica.gov.md](http://www.statistica.gov.md)

Populația cu reședință obișnuită  
la 8 aprilie 2024 - 2 401,2 mii persoane

## Distribuția pe grupe de vârstă



Notă: Date prezentate în baza populației cu reședință obișnuită estimate





GUVERNUL  
REPUBLICII  
MOLDOVA



Cofinanțat de  
Uniunea Europeană



RECENSĂMÂNTUL  
POPULAȚIEI ȘI  
LOCUIŢELOR 2024

# Recensământul Populației și Locuințelor 2024

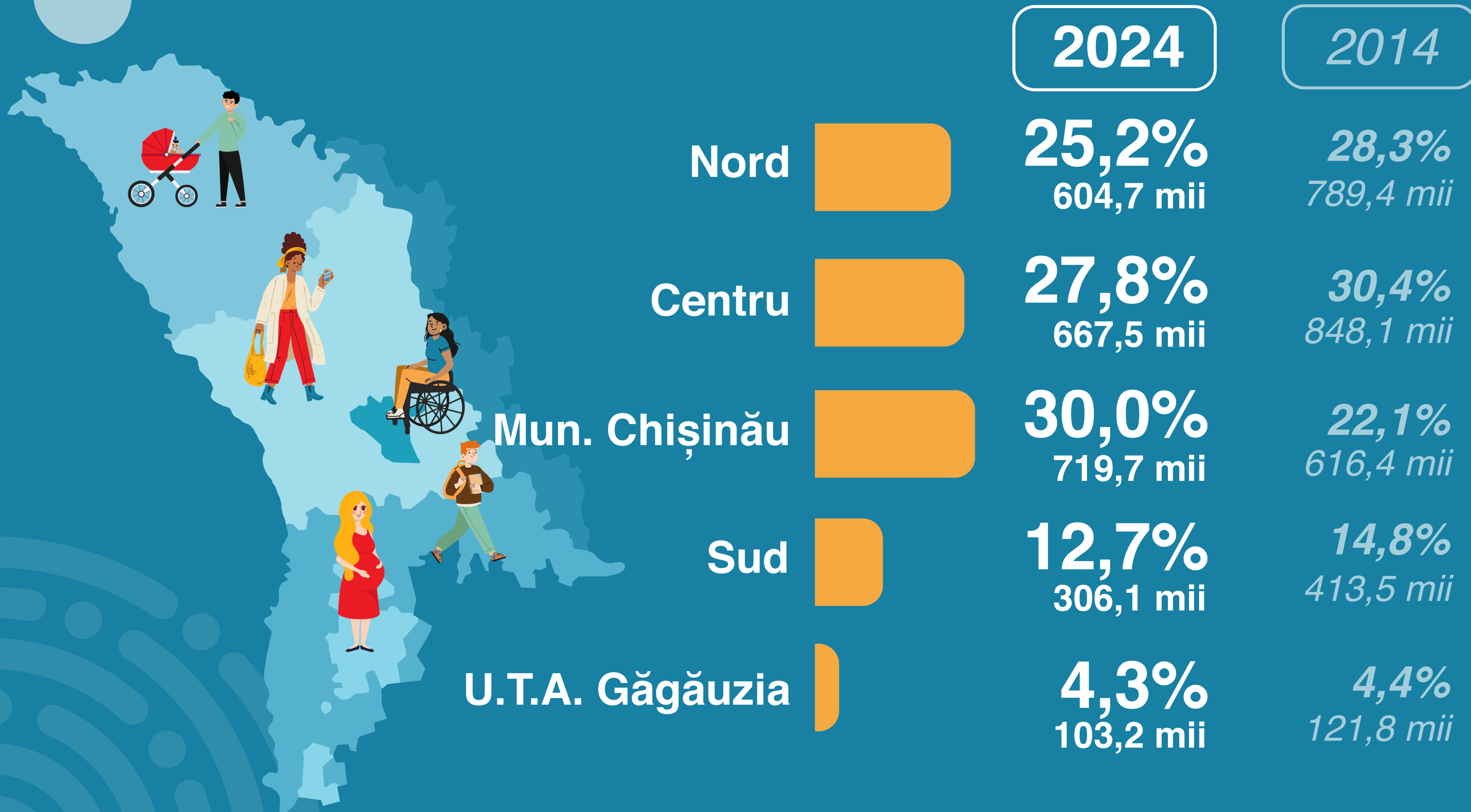
Date preliminare

[www.statistica.gov.md](http://www.statistica.gov.md)

## Populația cu reședință obișnuită

la 8 aprilie 2024 - 2 401,2 mii persoane

### Distribuția pe regiuni de dezvoltare



Notă: Date prezentate în baza populației cu reședință obișnuită estimate





GUVERNUL  
REPUBLICII  
MOLDOVA



Cofinanțat de  
Uniunea Europeană



RECENSĂMÂNTUL  
POPULAȚIEI ȘI  
LOCUIȚELOR 2024

# Recensământul Populației și Locuințelor 2024

## Date preliminare

[www.statistica.gov.md](http://www.statistica.gov.md)

## Populația cu reședință obișnuită

la 8 aprilie 2024 - 2 401,2 mii persoane

### Distribuția pe cetățenie

2024

83,4%

15,6%

0,9%



Cetățeni RM



Cetățeni RM  
și ai altor state



Cetățeni ai  
altor state\*

2014

93,9%

5,6%

0,5%

Note: Date prezentate în baza populației cu reședință obișnuită recenzate

\*Inclusiv persoanele fără cetățenie





GUVERNUL  
REPUBLICII  
MOLDOVA



Cofinanțat de  
Uniunea Europeană



RECENSĂMÂNTUL  
POPULAȚIEI ȘI  
LOCUIŢELOR 2024

# Recensământul Populației și Locuințelor 2024

## Date preliminare

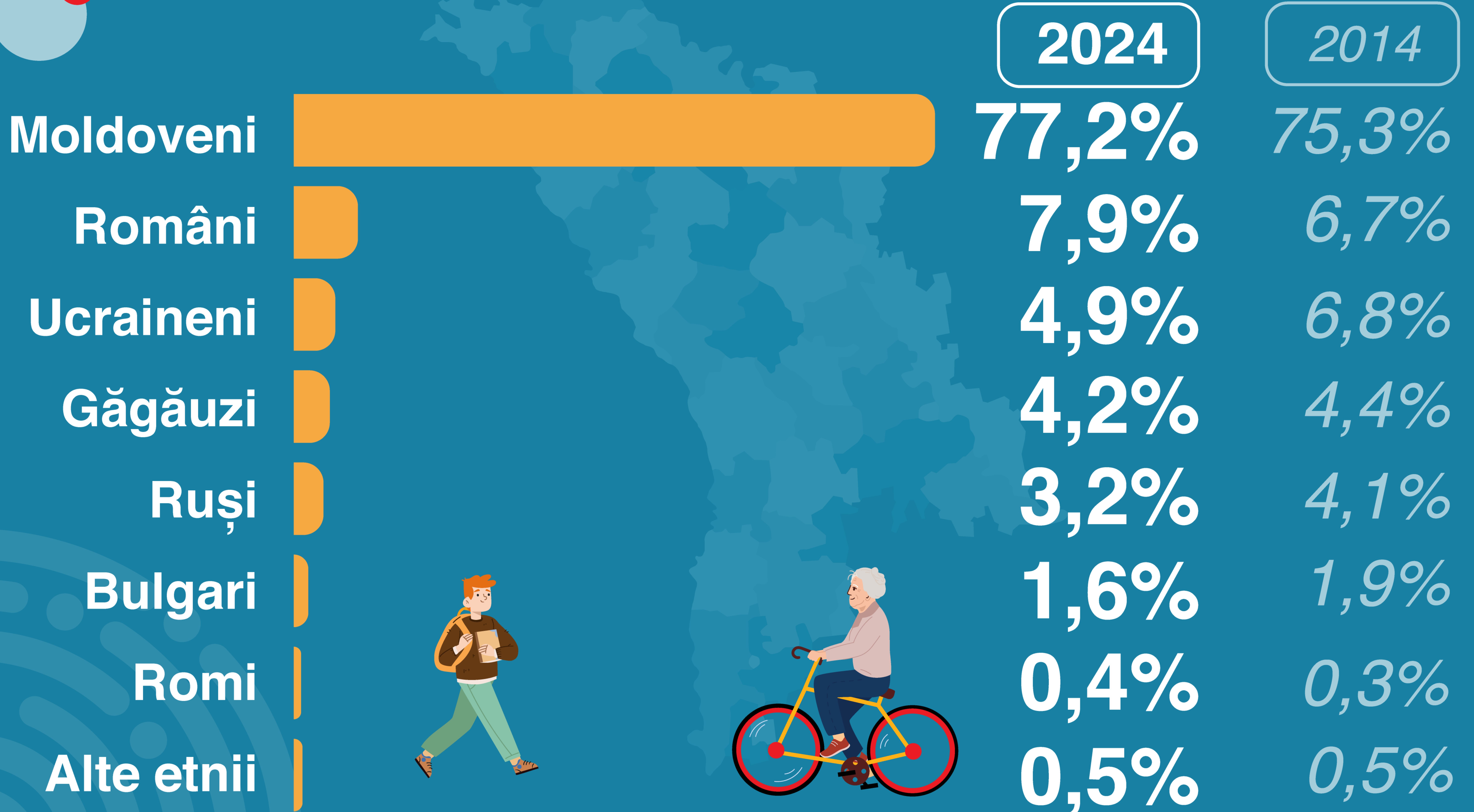
[www.statistica.gov.md](http://www.statistica.gov.md)

## Populația cu reședință obișnuită

la 8 aprilie 2024 - 2 401,2 mii persoane

### Distribuția pe etnii

(din total persoane care au declarat etnia)



Notă: Date prezentate în baza populației cu reședință obișnuită recenzate





GVERNUL  
REPUBLICII  
MOLDOVA



Cofinanțat de  
Uniunea Europeană



RECENSĂMÂNTUL  
POPULAȚIEI ȘI  
LOCUIŢELOR 2024

# Recensământul Populației și Locuințelor 2024

## Date preliminare

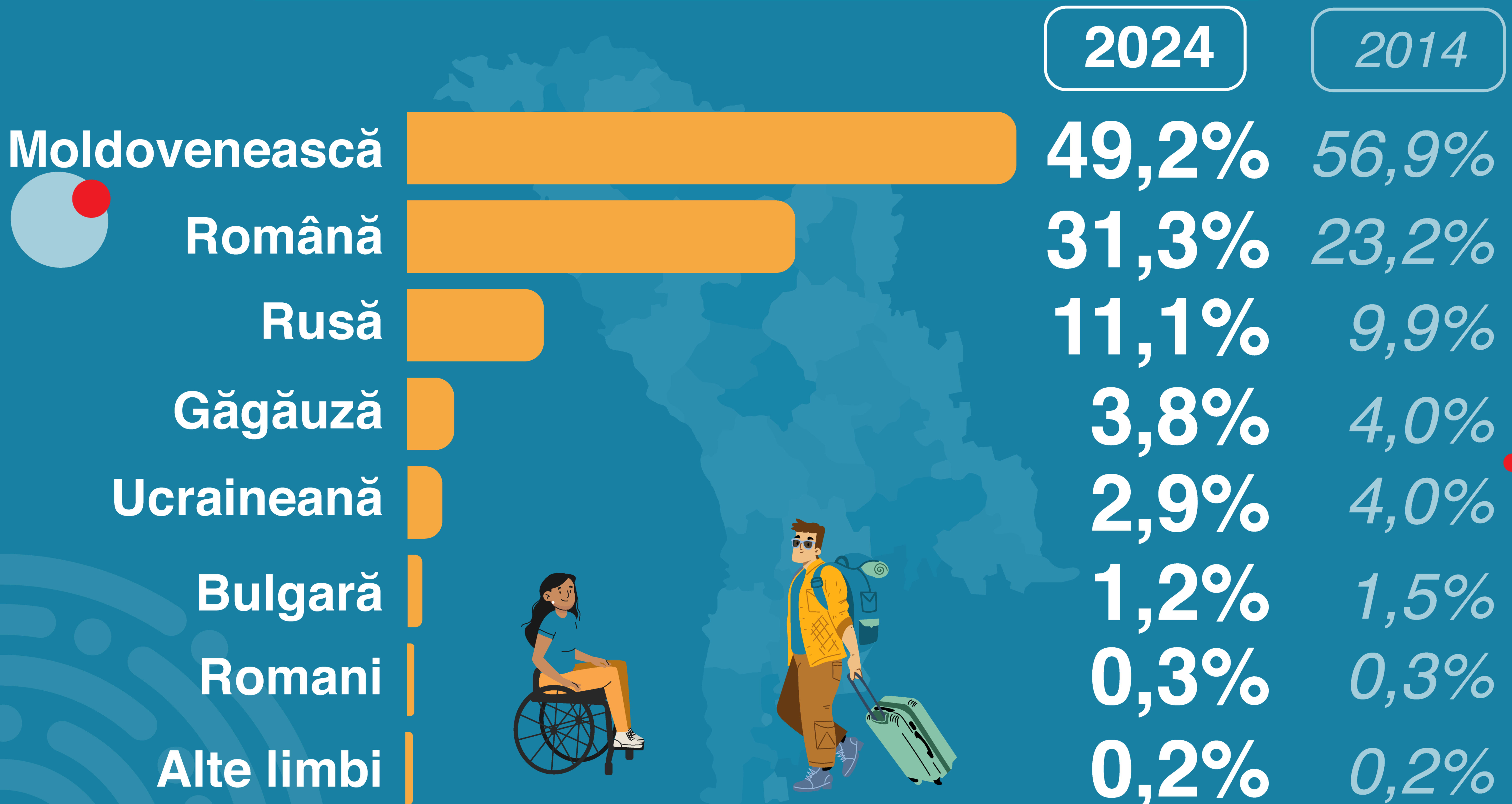
[www.statistica.gov.md](http://www.statistica.gov.md)

## Populația cu reședință obișnuită

la 8 aprilie 2024 - 2 401,2 mii persoane

### Distribuția după limba maternă

(din total persoane care au declarat limba maternă)



Notă: Date prezentate în baza populației cu reședință obișnuită recenzate





GUVERNUL  
REPUBLICII  
MOLDOVA



Cofinanțat de  
Uniunea Europeană



RECENSĂMÂNTUL  
POPULAȚIEI ȘI  
LOCUIȚELOR 2024

# Recensământul Populației și Locuințelor 2024

## Date preliminare

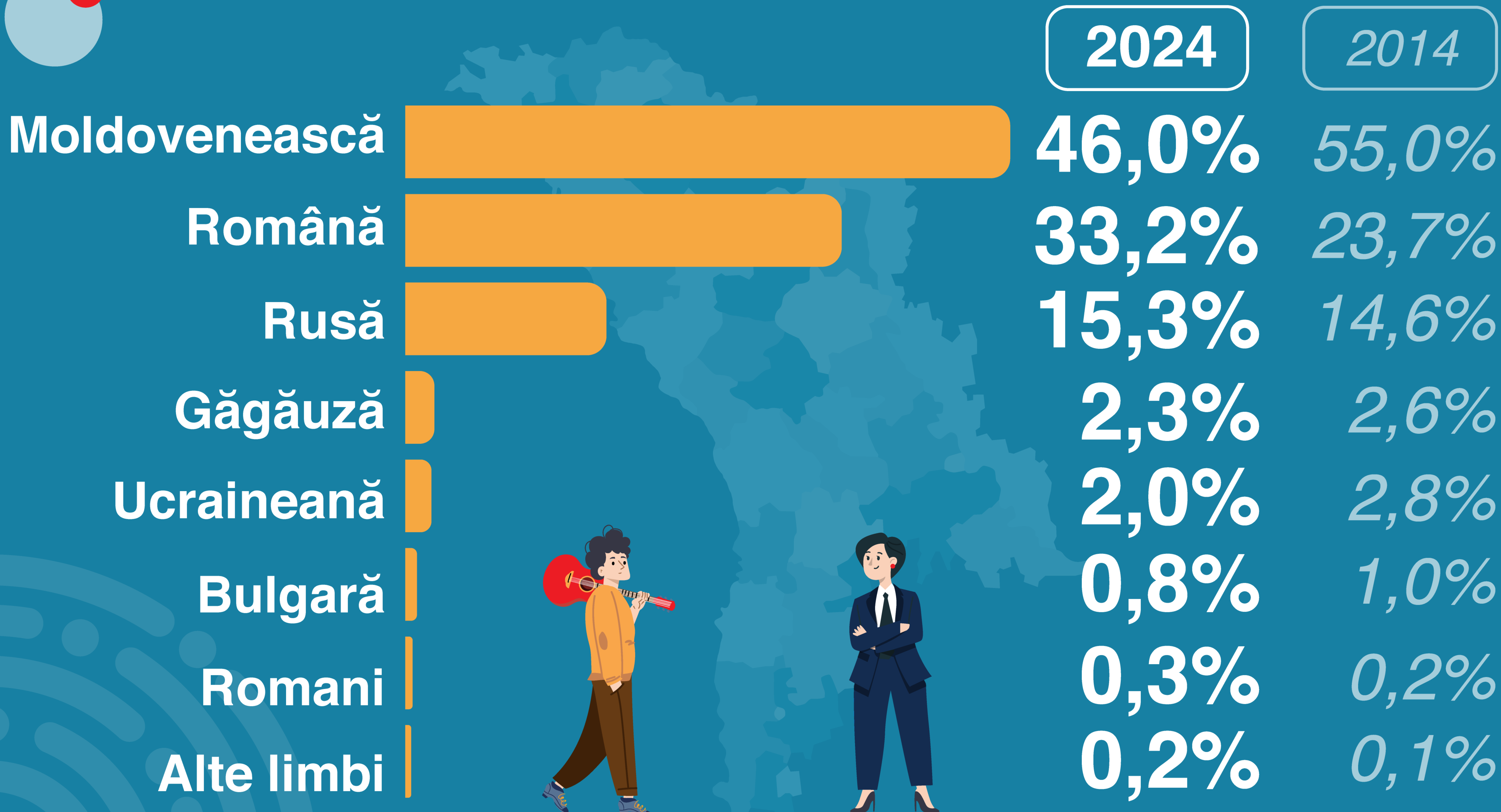
[www.statistica.gov.md](http://www.statistica.gov.md)

## Populația cu reședință obișnuită

la 8 aprilie 2024 - 2 401,2 mii persoane

### Distribuția după limba vorbită de obicei

(dîn total persoane care au declarat limba vorbită de obicei)



Notă: Date prezentate în baza populației cu reședință obișnuită recenzate





GUVERNUL  
REPUBLICII  
MOLDOVA



Cofinanțat de  
Uniunea Europeană



RECENSĂMÂNTUL  
POPULAȚIEI ȘI  
LOCUIȚELOR 2024



# Recensământul Populației și Locuințelor 2024

## Date preliminare

[www.statistica.gov.md](http://www.statistica.gov.md)

## Populația cu reședință obișnuită

la 8 aprilie 2024 - 2 401,2 mii persoane

### Distribuția după religie

(din total persoane care au declarat religia)

	2024	2014
Ortodoxă	95,0%	96,1%
Baptistă	1,1%	0,8%
Martorii lui Iehova	0,7%	0,7%
Penticostală	0,5%	0,2%
Adventistă	0,3%	0,3%
Creștină după Evanghelie	0,3%	0,5%
Staroveri (Ortodoxă Rusă de rit vechi)	0,2%	0,1%
Islam	0,1%	0,2%
Romano-catolică	0,1%	0,1%
Alte religii	0,3%	0,5%
Ateu	0,6%	0,6%
Fără religie	0,8%	0,0%

Notă: Date prezentate în baza populației cu reședință obișnuită recenzate







GVERNUL  
REPUBLICII  
MOLDOVA



Cofinanțat de  
Uniunea Europeană



RECENSĂMÂNTUL  
POPULAȚIEI ȘI  
LOCUIŢELOR 2024

# Recensământul Populației și Locuințelor 2024

## Date preliminare

[www.statistica.gov.md](http://www.statistica.gov.md)

## Populația cu reședință obișnuită

la 8 aprilie 2024 - 2 401,2 mii persoane

### Distribuția după țara nașterii

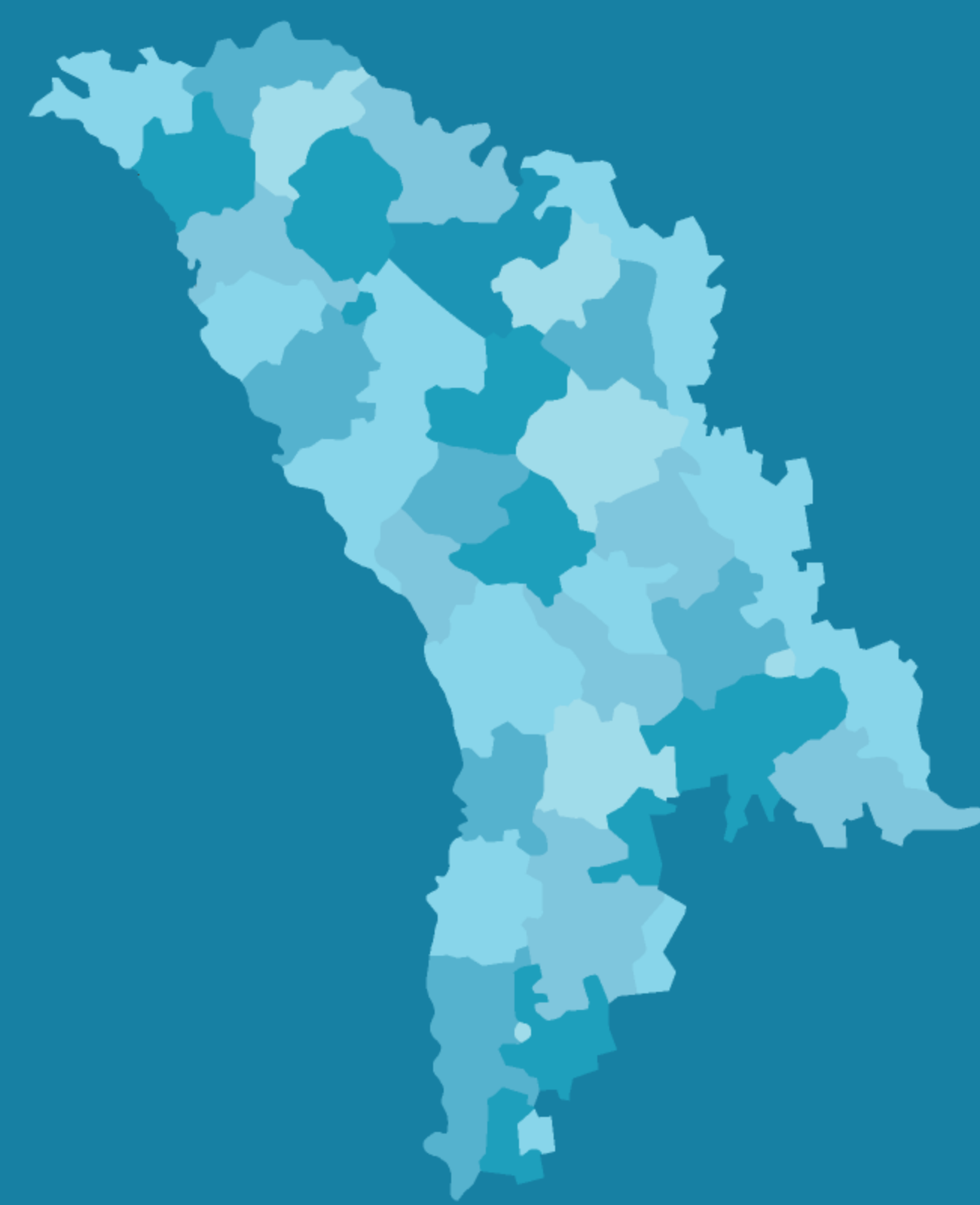
Născuți în  
Republica Moldova

95,9%

2024

Născuți în alte țări

4,1%



96,3%

2014



3,7%



Notă: Date prezentate în baza populației cu reședință obișnuită recenzate





GUVERNUL  
REPUBLICII  
MOLDOVA



Cofinanțat de  
Uniunea Europeană



RECENSĂMÂNTUL  
POPULAȚIEI ȘI  
LOCUIȚELOR 2024

# Recensământul Populației și Locuințelor 2024

## Date preliminare

[www.statistica.gov.md](http://www.statistica.gov.md)

## Populația cu reședință obișnuită

la 8 aprilie 2024 - 2 401,2 mii persoane

Dificultăți de **VEDERE**  
în realizarea activităților zilnice  
(chiar dacă poartă ochelari sau lentile de contact)



Fără dificultăți



71,1%

Unele dificultăți\*



22,9%

Dificultăți mari\*\*



5,8%

Nu văd deloc



0,2%



Note: Date prezentate în baza populației cu reședință obișnuită recenzate cu vârsta de 2 ani și peste

\*Se resimt puțin

\*\*Se resimt mult





GUVERNUL  
REPUBLICII  
MOLDOVA



Cofinanțat de  
Uniunea Europeană



RECENSĂMÂNTUL  
POPULAȚIEI ȘI  
LOCUIȚELOR 2024

# Recensământul Populației și Locuințelor 2024

## Date preliminare

[www.statistica.gov.md](http://www.statistica.gov.md)

## Populația cu reședință obișnuită

la 8 aprilie 2024 - 2 401,2 mii persoane

Dificultăți de AUZ  
în realizarea activităților zilnice  
(chiar dacă poartă aparat auditiv)



Fără dificultăți



89,1%

Unele dificultăți\*



8,6%

Dificultăți mari\*\*



2,1%

Nu aud deloc



0,1%



Note: Date prezentate în baza populației cu reședință obișnuită recenzate cu vârsta de 2 ani și peste

\*Se resimt puțin

\*\*Se resimt mult





GUVERNUL  
REPUBLICII  
MOLDOVA



Cofinanțat de  
Uniunea Europeană



RECENSĂMÂNTUL  
POPULAȚIEI ȘI  
LOCUIȚELOR 2024

# Recensământul Populației și Locuințelor 2024

## Date preliminare

[www.statistica.gov.md](http://www.statistica.gov.md)

## Populația cu reședință obișnuită

la 8 aprilie 2024 - 2 401,2 mii persoane

Dificultăți de MOBILITATE  
în realizarea activităților zilnice  
(mers și urcat scări)



Fără dificultăți



80,6%

Unele dificultăți\*



11,5%

Dificultăți mari\*\*



6,8%

Nu pot merge sau urca  
scările deloc



1,0%



Note: Date prezentate în baza populației cu reședință obișnuită recenzate cu vârsta de 2 ani și peste

\*Se resimt puțin

\*\*Se resimt mult





GUVERNUL  
REPUBLICII  
MOLDOVA



Cofinanțat de  
Uniunea Europeană



RECENSĂMÂNTUL  
POPULAȚIEI ȘI  
LOCUIȚELOR 2024

# Recensământul Populației și Locuințelor 2024

## Date preliminare

[www.statistica.gov.md](http://www.statistica.gov.md)

## Populația cu reședință obișnuită

la 8 aprilie 2024 - 2 401,2 mii persoane

Dificultăți de MEMORARE/CONCENTRARE  
în realizarea activităților zilnice  
(ținere de minte)



Fără dificultăți



89,9%

Unele dificultăți\*



8,2%

Dificultăți mari\*\*



1,6%

Nu pot memora deloc



0,2%



Note: Date prezentate în baza populației cu reședință obișnuită recenzate cu vârsta de 2 ani și peste

\*Se resimt puțin

\*\*Se resimt mult